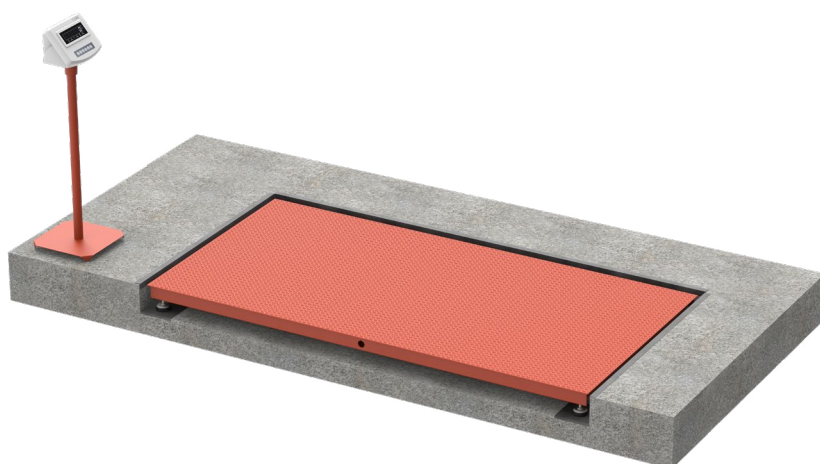


НАПОЛЬНЫЕ ПЛАТФОРМЕННЫЕ ВЕСЫ



ПРЕИМУЩЕСТВА:

- режимы работы весового терминала: обычный (индикации веса), суммирования, взвешивания животных;
- 48 часов работы в автономном режиме;
- возможность выборки массы тары во всем диапазоне взвешивания;
- автоматическая и ручная установка нуля;
- тензодатчики комплектуются шарнирными подпятниками снижающими требования к качеству поверхности;
- конструкция измерительных элементов защищает их от ударов и перегруза до 140% от НПВ;
- клеммная балансирующая коробка для независимой регулировки каждого датчика.

СТАНДАРТНАЯ КОМПЛЕКТАЦИЯ:

- грузоприёмное устройство весов (платформа);
- весовой индикатор КСК18 с интерфейсом RS232 для подключения к ПК;
- комплект тензодатчиков;
- клеммная балансирующая коробка;
- соединительный кабель (4м);
- шарнирные подпятники, 4шт.;
- разъем интерфейса;
- технический паспорт и руководство по эксплуатации весов;
- первичная Государственная поверка.

ДОПОЛНИТЕЛЬНАЯ КОМПЛЕКТАЦИЯ:

- пандус для заезда;
- стойка для размещения весового индикатора;
- 4 шарнирные ручки для удобства переноса весов (для весов массой до 50 кг);
- наращенный сигнальный кабель;
- термобокс для эксплуатации весового терминала при низких температурах;
- программное обеспечение для подключения к ПК;
- комплект закладных деталей для установки в приямок.

НАПОЛЬНЫЕ ПЛАТФОРМЕННЫЕ ВЕСЫ

ТЕХНИЧЕСКИЕ ХАРАКТЕРИСТИКИ:

Класс точности весов по МОЗМ Р 76-1: 2006 и ГОСТ 29329-92	средний (III)
Диапазон выборки тары	весь диапазон
Время взвешивания	5 секунд
Допустимая перегрузка	120%
Класс точности датчиков	C3
Питание весов	встроенный аккумулятор 6В 4Ач, от сети 220В/50Гц (опционально)
Напряжение питания от сети	от 187 до 242В
Потребляемая мощность, не более	10 Вт
Время работы от аккумулятора	50 часов
Длина кабеля от ГПУ до весового терминала	4 м
Интерфейс связи с ПК	RS 232
Степень защиты по ГОСТ 14254 (датчики / индикатор)	IP67/IP54
Диапазон рабочих температур для ГПУ	от -30°C до +50°C
Диапазон рабочих температур для индикатора	от 0°C до +40°C
Материал платформы	конструкционная сталь с рифленой поверхностью
Количество тензометрических датчиков	4 штуки
Тип дисплея	светодиодный
Гарантийный срок эксплуатации	1 год

МОДЕЛЬНЫЙ РЯД:

Модельный ряд	Max, кг	Min, кг	d, кг	Размеры (ДхШхВ), мм
МВСК С-Н-0,3	300	2	0,1	750x1000x200
МВСК С-Н-0,5	500	4	0,2	1000x1500x200
	500	4	0,2	2000x1000x200
МВСК С-Н-1	1000	10	0,5	1000x1000x200
	1000	10	0,5	1000x1500x200
	1000	10	0,5	1500x1500x200
	1000	10	0,5	2000x1000x200
	1000	10	0,5	2000x1500x200
МВСК С-Н-1,5	1500	10	0,5	1500x1500x200
МВСК С-Н-2	2000	20	1,0	1000x1000x200
	2000	20	1,0	1500x1500x200
	2000	20	1,0	2000x1000x200
	2000	20	1,0	2000x1500x200
	2000	20	1,0	2000x3000x200
МВСК С-Н-3	3000	20	1,0	1000x1000x200
	3000	20	1,0	1500x1500x200
	3000	20	1,0	2000x1000x200
	3000	20	1,0	2000x1500x200
	3000	20	1,0	2000x3000x200
МВСК С-Н-5	5000	40	2,0	1000x1000x200
	5000	40	2,0	1500x1500x200
	5000	40	2,0	2000x1500x200
	5000	40	2,0	2000x3000x200
МВСК С-Н-10	10000	100	5,0	1500x1500x200
	10000	100	5,0	2000x1500x320
	10000	100	5,0	2000x2000x320
	10000	100	5,0	3000x2000x320